

Современная конъюнктура рынка стеклянной тары обуславливает частую смену ассортимента выпускаемых изделий. На рынке ощущается острая необходимость в выпуске эксклюзивной,

оригинальной и сувенирной стеклянной тары (бутылки, банки). В этих условиях, при заказах сравнительно малых партий изделий, применение высокопроиз-

Фирма "Стройматех" предлагает

- проектно-технологические и внедренческие работы по созданию линий по производству стеклянной тары;
- электрические стекловаренные печи для варки бесцветного и цветного стекла (проектирование, изготовление, монтаж, ввод в эксплуатацию, сервисное обслуживание);
- печи для варки фритт и глазурей;
- технико-экономическое обоснование реконструкции действующих и вновь создаваемых производств.

водительных технологических линий технически сложно, а главное – экономически нецелесообразно из-за высокой стоимости формовой оснастки. В указанных случаях только небольшие, компактные технологические

линии, использующие в качестве основного стеклоформующего оборудования 1, 2-х, 4-х – секционные автоматы, наиболее эффективны.

Фирма "Стройматех" разрабатывает и внедряет такие технологические линии. Производительность линий, в зависимости от ассортимента составляет от 8 до 40 тыс. изделий в сутки. Форма и цвет изделий – по желанию Заказчика.

Последняя технологическая линия по производству бутылок введена в эксплуатацию в 1998 году на

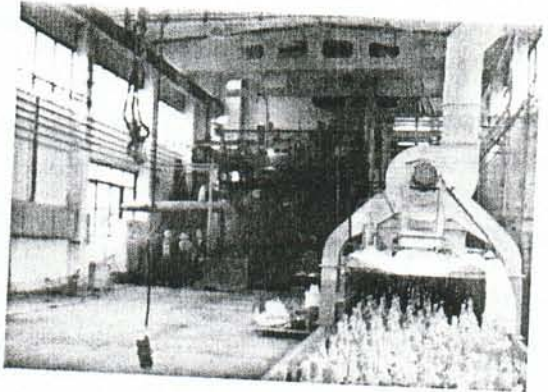
СП "Чуй-Гласс, г.Токмок, Киргизия).

В состав технологической линии входят:
– электрическая стекловаренная печь (Россия);
– капельный питатель модели 2ПК-1952 (Россия);
– стеклоформующий автомат IS-2-5" (Италия, фирма BDF);

– печь отжига стеклоизделий ПОГ-223 (Россия).

На новой линии освоен выпуск бутылки из бесцветного стекла вместимостью 0,25; 0,33; 0,5; 0,75 и 1,0 л. Количество выпускаемых изделий – от 12 тыс. до 30 тыс.шт. в сутки, в зависимости от типа бутылки.

Опыт внедрения и эксплуатации вышеуказанной линии показал, что совместное использование российского и импортного оборудования позволяет существенно снизить объем



первоначальных капиталовложений и получить экономический эффект в короткие сроки.

ИГНАТОВ Сергей Владимирович
Технический директор
ООО НПФ "Стройматех"
111124 Москва, ул. Душинская, 7
Тел/факс (095) 361-1671

